

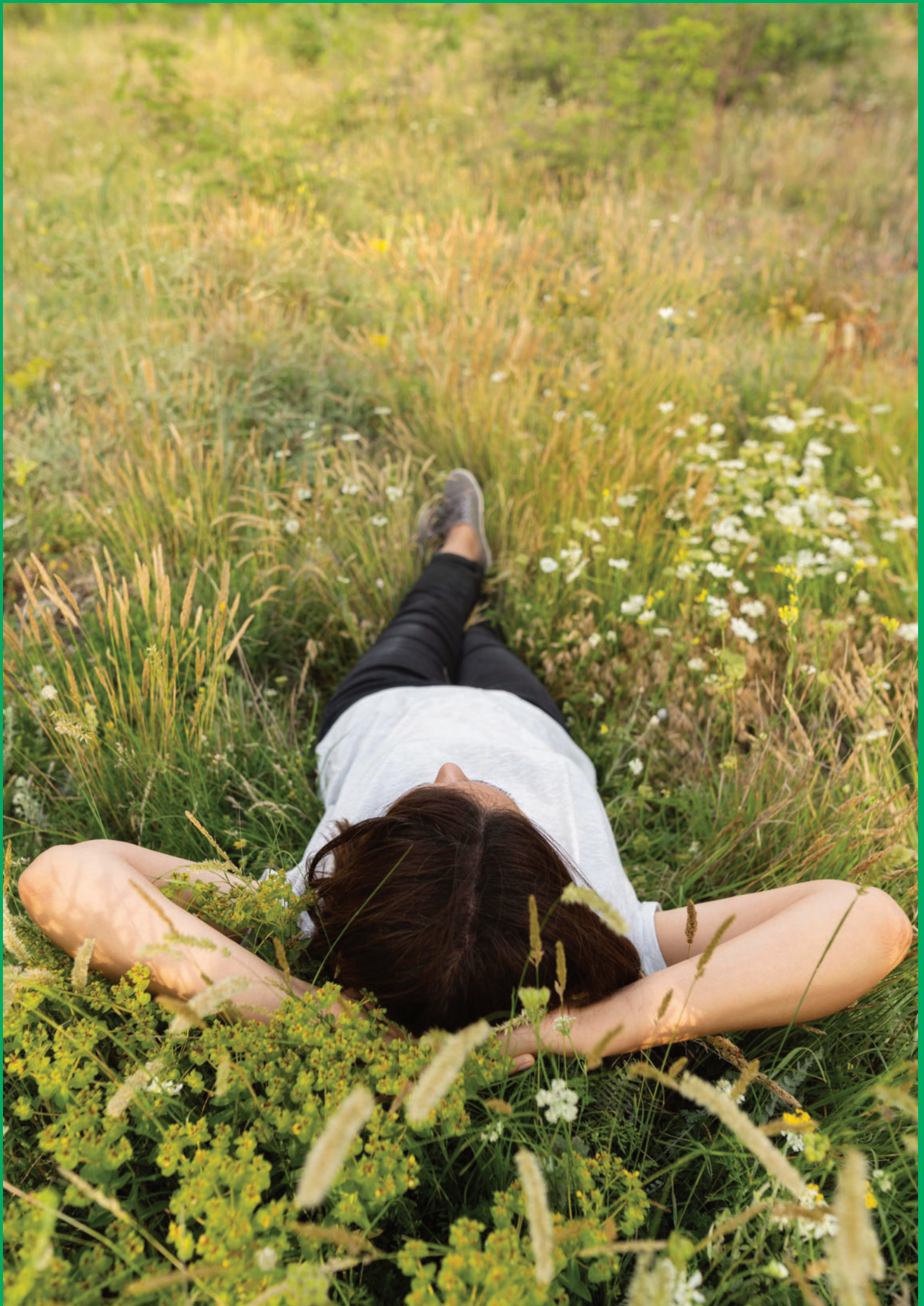
Gut
wulksfelde

WIR SIND FÜR DICH DA!

Unsere Leistungen für Mitarbeitende



DU HAST ES DIR VERDIENT!



DEINE GESUNDHEIT. DEIN WOHLBEFINDEN. DEINE VORTEILE.

Mitmachen
ist ganz
einfach!

Was kannst Du tun?

Entdecke auf den folgenden Seiten alle Vorteile, die wir anbieten. Von Gesundheit über Bewegung bis Klimaschutz - suche Dir das aus, was am besten passt!

Wie machst Du mit?

Was wir von Dir benötigen, ist abhängig von der Leistung. Alle benötigten Formulare findest Du bei Quiply zum Download, in den Fluren der Abteilungen oder bei der Personalabteilung.

Was musst Du einreichen?

Je nach Leistung das entsprechende Formular, Zahlungsbelege, Kursbestätigungen etc. Bitte persönlich oder per E-Mail bei der Personalabteilung einreichen: personalabteilung@gut-wulksfelde.de

Wir beraten Dich gerne!

Wir sind Dein/e Ansprechpartner/in in der Personalabteilung:
Martin Grunert & Nadine Möricke, Tel.: 040-644 251-53/-54
oder E-Mail: personalabteilung@gut-wulksfelde.de



UNSERE VORSORGE FÜR DEINE GESUNDHEIT

Jährlicher Gesundheitstag

Mit spannenden
Vorträgen und
persönlichem
Gesundheitscheck.

8 % Apothekenrabatt mit Mitarbeitenden-Karte

In den Apotheken in
Duvestedt auf alle
rezeptfreien Produkte
(außer Aktionen).

Massagen direkt auf dem Gut

Im Gutshaus für 25
Minuten. Kosten:
35 €, in bar vor Ort
zu zahlen. Keine
Arbeitszeit.

Zuschuss zur Bildschirmbrille*

Kostenübernahme von
bis zu max. 90 €. Beleg und Formular
"Brille" an Personal-
abteilung.

Ergonomie-Beratung am Arbeitsplatz

Zur Prävention von
Beschwerden, z. B.
beim Sitzen, Tragen,
Heben.

Wulksfelder Gesundheitskonto

Zusatzversicherung
mit drei Tarifen.
*Siehe Extra-Broschüre
"Neue Sozialleistungen".*

* mit nachgewiesenem Bedarf durch Augenarzt/-ärztin oder Betriebsarzt/-ärztin



UNSER BEITRAG FÜR DEINE ERNÄHRUNG

Wulksfelder Speisekammer: Einkaufsrabatte im Hofladen & Lieferservice mit Mitarbeitenden-Karte

z. B.
50 % auf Obst
& Gemüse

Obst, Brot, Aufschnitt, Kaffee, Wasser, Tee
kostenlos in den Pausenräumen

Bio-Mittagstisch dienstags bis samstags in der Gutsküche
für 4,70 € mit Mitarbeitenden-Karte

Obst & Gemüse vom Vortag nach Angebot
im Hofladen & Lieferservice

Brot vom Vortag nach Angebot
in der Kiste vor der Backstube

aussortierte Kartoffeln nach Angebot
montags in der Großkiste in der Getreidescheune

Einkaufsguthaben von 20 € zum Geburtstag

Komm rauf auf's Feld!
GUTSCHEINE*
BEIM SELBSTERNTEN



5 kg Erdbeeren
1 kg Heidelbeeren
10 kg Kartoffeln

*mit Mitarbeitenden-Karte



UNSER SUPPORT FÜR DEINE BEWEGUNG

Kooperationen mit Urban Sports Club & Fitnessstudios



Wir bezuschussen Deine Mitgliedschaft bei Urban Sports Club, beim Fitnessstudio Elan oder dem Elixia mit jeweils 20 € im Monat.

"Ich gehe regelmäßig zum Yoga und finde es super, so beim Urban Sports Club 240 € im Jahr zu sparen!" Nina, PR & Öffentlichkeitsarbeit



Förderung der Mitgliedschaft im Sportverein



Wir bezuschussen Deine aktive Vereinsmitgliedschaft im Sportverein und Fitnessstudio (außer Urban Sports Club, Elan oder Elixia) mit einmalig max. 50 € im Jahr.



"Ich freue mich sehr über den Zuschuss. Das wöchentliche Training beim Vitamed Fitness & Gesundheitssport hält mich fit!" Regine, Kundenservice Lieferservice

Beitrag für Teilnahme an einem Präventionskurs



Wir bezuschussen einen durch die Krankenkasse zertifizierten Präventionskurs oder einen nicht zertifizierten Kurs mit einmalig max. 50 € im Jahr.

Du möchtest etwas für deine Fitness tun und aktiv werden?

Alle Formulare und Infos hierzu gibt es bei der Personalabteilung!



UNSERE ANGEBOTE FÜR DEINEN KLIMASCHUTZ

Hol Dir Dein GutsRad

Wir unterstützen Deinen
Fahrradkauf mit **15 % des
Preises (max. 300 €)** oder
gewähren Dir ein zinsloses
**Darlehen von
max. 2.000 € ***.



"Einfach super! Ohne die
Unterstützung und das Darlehen
hätte ich mir mein Wunschrad
nicht leisten können."
Christian, Landwirtschaft

CO2 Bonus: Rad statt Auto

Deine gefahrenen Arbeitsweg-
Kilometer werden einmal
im Jahr belohnt!**

- > 200 km: 50 €
- > 500 km: 100 €
- > 1000 km: 200 €

**Erfassung per App

Beitrag zum Deutschlandticket

Wir bezuschussen Dein
Deutschlandticket mit
15 € im Monat.



"Dank des Zuschusses zum
Deutschlandticket kann ich
bequem und umweltfreundlich
zur Arbeit fahren!"
Hameed, IT

*1 mal in 5 Jahren, Zahlungsbeleg ist einzureichen



UNSERE ANGEBOTE FÜR DEINEN GELDBEUTEL

Unsere Personalabteilung berät Dich gerne!

Betriebliche Altersvorsorge



Wir unterstützen Dich mit **30 %** zu Deiner Sparleistung bei einem Eigenanteil von mindestens 20 € bei der R+V Versicherung. *Siehe Extra-Broschüre "Neue Sozialleistungen"*

Vermögenswirksame Leistungen



Du bekommst **26,59 €** im Monat von uns für z. B. betriebliche Altersvorsorge, Bankspargpläne Bausparverträge, Fondssparpläne.

Zuschuss zu den Kita-Kosten



Du bekommst pro Kind bis zum letzten Kita-Jahr max. **100 €** im Monat Unterstützung von uns.



**UND NOCH EIN ANGEBOT VON UNS:
DEINE EIGENE ARBEITSKLEIDUNG***

*abhängig vom Tätigkeitsbereich

BONUSPUNKTE-PROGRAMM

Punkte werden
1:1 in Euro (netto)
ausgezahlt!
Bekomme
bis zu 340 €

Punkte sammeln lohnt sich!!

Professionelle Zahnreinigung beim Zahnarzt

Bestätigung vom Zahnarzt/1x im Jahr.
Bitte Beleg bei der Personalabteilung einreichen

20

Aktive Mitgliedschaft in einer Kunst- & Kulturgruppe (z. B. Chor, Musikschule, Tanzgruppe, Theatergruppe etc.)

Die Berechtigung zum Bonus ist auf eine Mitgliedschaft pro Jahr begrenzt.
Bitte Mitgliedsbescheinigung bei der Personalabteilung einreichen.

40

Kursbesuche (z. B. Rückenschule, Yoga, Ernährung etc.)

Kursbescheinigung/Teilnahmezertifikat des Trägers (z. B. VHS),
mindestens 12 Stunden/Jahr. Die Berechtigung zum Bonus ist auf einen
Kurs pro Jahr beschränkt. Bitte Beleg bei der Personalabteilung einreichen.

20

Teilnahme an betrieblicher Massage

Erfassung über Teilnahmeliste/1x im Jahr

10

Teilnahme Vortrag Gesundheitstag

Erfassung über Teilnehmerliste

25

Teilnahme indiv. Gesundheitscheck (am Gesundheitstag)

Erfassung über Teilnehmerliste

25

Die Auszahlung erfolgt im Januar des Folgejahres.

Für Minijobberinnen und Minijobber erfolgt eine
individuelle Prüfung, da die jeweilige Verdienstgrenze
berücksichtigt werden muss.

+ 100 extra Punkte
für 1 Jahr alkoholfrei
oder rauchfrei
gibt es zusätzlich je 100 €
(Vertrauensbasis)





Gut
wulksfelde

